

台風・大雨対策しませんか？

～雨漏れ診断～

- ★サーモカメラによる写真報告
 - ★放水試験による原因究明と修繕方法を合わせてお伝え致します。
- ※作業時間は、90分程度
 ※料金は10000円にて承ります。



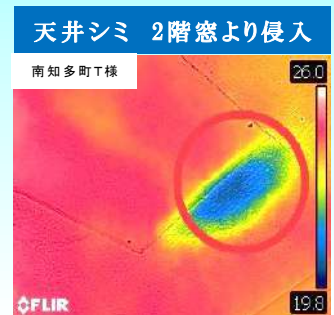
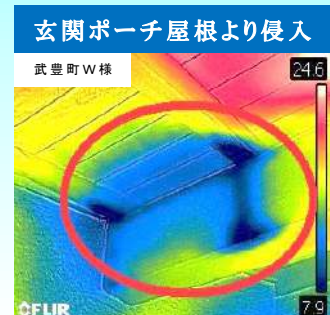
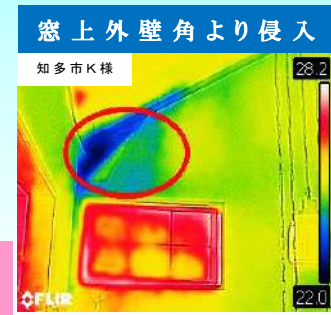
放水試験



サーモカメラ



ドローン



ご相談、現地立会は無料です

※サーモカメラを目安に放水試験を行い 部屋の中外2人で漏れる位置を確認致します。



高所カメラの
撮影機材も
ございます

屋根の全体状況 こんな写真が撮れます！



ずれてしまった瓦
恐いですよね～



簡易的な方法から
本格的に直す方法まで
ご相談下さい！

暴風や台風から
ガラスを守る！



木格子

大工さんが作った
目の細かい格子。
カッコいい！！



アルミ格子

格子の幅を5cmに
細かく。
物が飛んできも
安心ですね！