

お陰様でもうすぐ創業100周年記念

知多半島の方限定です

# 雨漏れ点検

サーモカメラ撮影  
放水試験

## 10,000円で承ります。(点検のみの場合)

ご注意: 雨漏れでお困りの方を対象としております。

★サーモカメラによる写真報告

★放水試験による原因究明と修繕方法

90分程度 作業員2名10,000円

を画像+修繕のお見積りと合わせてお伝えいたします。

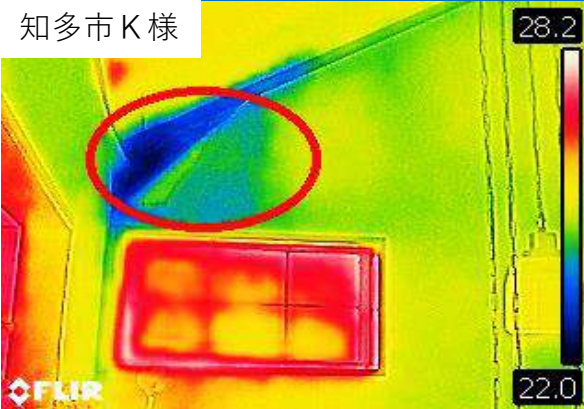
### ご相談、現地立会はもちろん無料です

現地の状況を一度拝見させて頂き、後日放水試験とサーモカメラによる作業を行います。

また修繕のご成約によりまして点検費は無料とさせて頂いております。

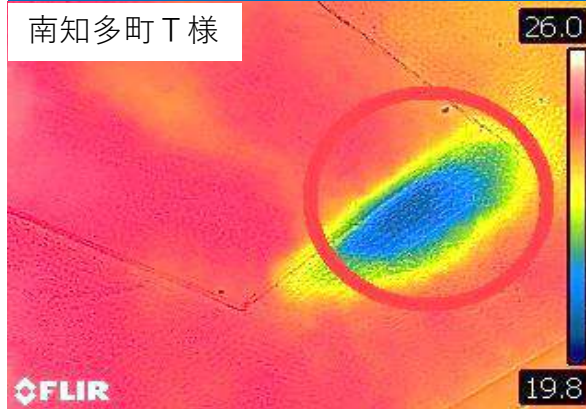
窓上外壁角より侵入

知多市K様



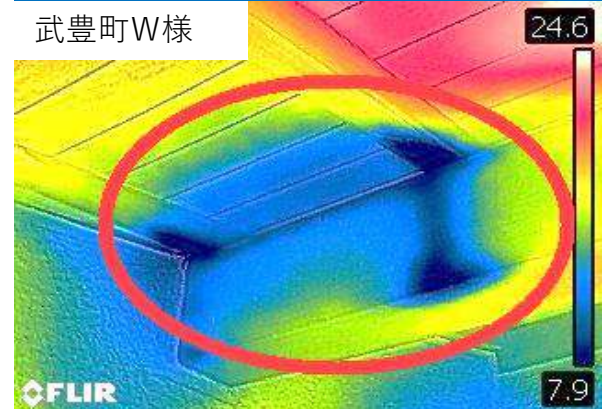
天井シミ 2階窓より侵入

南知多町T様



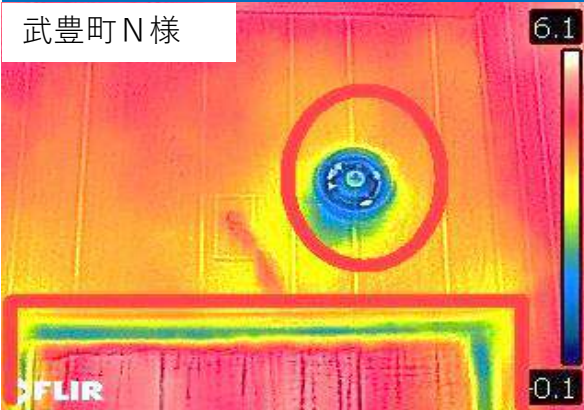
玄関ポーチ屋根より侵入

武豊町W様



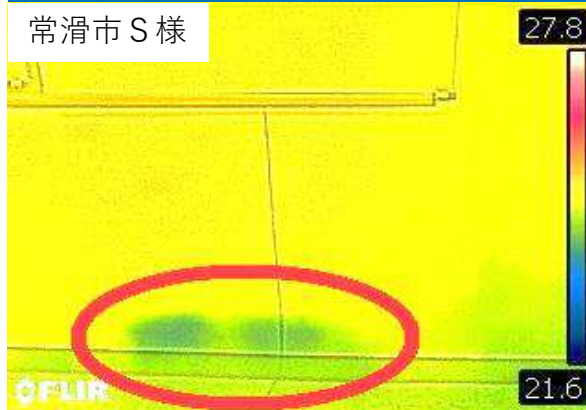
換気扇、窓上部より侵入

武豊町N様



鉄骨造の基礎より侵入

常滑市S様



放水試験



※サーモカメラにより雨漏れ位置が、必ず分かるというものではございません。

弊社ではサーモカメラを目安に放水試験を行い、部屋の中と外2人で漏れる位置を確認致します。

手すり一本からリフォーム、新築、社寺修繕まで



株式会社 大幾組(だいくぐみ) 知多郡武豊町字山ノ神58-13  
 お電話 0569-73-1603 担当 石川 雅英

リフォーム 武豊町

検索

# 営業品目 おうちのすべて

大工工事に始まり、解体、内装、外壁、塗装、水回り、電気、外構に至るまで

お家に関することならどんな些細な事でもご相談下さい。

**手すい一本**からのお付き合いを是非

弊社とのお付き合いの機会にして頂ければ幸いです。

💡電球の球もお取替えします！💡

## 弊社の業

住宅をはじめ長い間、神社やお寺のお仕事もさせて頂いております。大工工事を業としておりますが、建物を通じてお客様と向き合い、とことんお付き合いする企業を目指します。



## 有資格者

当社担当者は  
1級建築士 2名  
2級建築士 1名  
3名ですが担当は全て有資格者です。バリアフリー、耐震のご相談もお任せ下さい。

## 自社大工

当社には常駐した**自社大工**がおります。大工さんの作業場もございませので、お気軽にご見学下さいね。



お住まいのメンテナンススケジュール

設備機器の交換や補修等の目安として下さい

部位	補修・交換工事(有償)の内容と時期					
	5年	10年	15年	20年	25年	30年
屋根	彩色スレート	色褪せによる塗り替え(性質上必要あり)				屋根・防水材の交換
外壁	サイディング	塗り替え				
	モルタル	塗り替え	塗り替え			
水廻り設備	バスユニット	FRP浴槽の交換(木浴槽は取替不要)			ユニットバス本体の交換	
	システムキッチン	シンク・カウンターの交換				
壁	クロス	交換時期				
	フローリング	クロスの張り替え				
床下	防蟻	フローリングの張り替え				

美観上必要メンテナンス

部分的なメンテナンス

全面的なメンテナンス

弊社は創業1919年、知多半島に根付いて真面目に、誠実に仕事をさせて頂き、細く長く存続して参りました。この機会に弊社を知るきっかけになって下さればという気持ちと共に、社会貢献への感謝の気持ちを込めて広告を作成致しました。今後とも(株)大幾組を宜しくお願い申し上げます。最後までご覧頂き、誠にありがとうございました。

リフォーム 武豊町

検索

(株)大幾組

武豊町字山ノ神58-13

0569-73-1603

営業8時~17時 日曜定休

